



## הוראות התקנה למתג Switcher Touch

\* אזהרה - בהתאם לחוק החשמל יש לבצע התקנה זו ע"י חשמלאי מוסמך.

### שלב 1:

• נתק את מפסק החשמל הראשי בביתך וודא כי לא זורם חשמל לאורך כל תהליך ההתקנה.

• הוצא בצורה נכונה את המתג הקיים ברשותך והנח אותו בצד.  
(מומלץ לצלם את חיבורי החשמל למתג הקיים בכדי לדעת לאיזו כניסה צריך כל חוט חשמל להיכנס - L , N , L1 , N1).

### שלב 2:

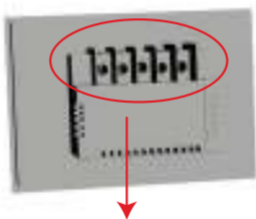
פתח את אריזת ה-Switcher Touch. הוצא בעדינות והנח לפניך את המתג.

## הוראות התקנה למתג Switcher Touch

### שלב 3:

יש לחבר ולהדק את חוטי החשמל למיקומים המסומנים במכשיר - (מומלץ להשתמש בתצלום שנעשה בשלב 1).

\* שים לב – יש להדק בחוזקה את הברגים המחברים את חוטי החשמל למוצר.



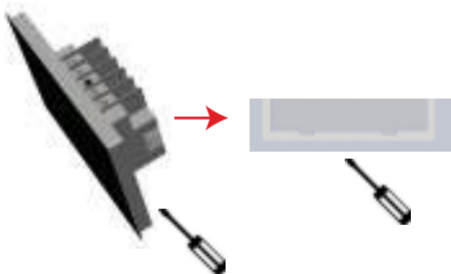
<b>L</b>	<b>L1</b>	<b>N1</b>	<b>N</b>
IN	OUT	OUT	IN

## הוראות התקנה למתג Switcher Touch

### שלב 4:

לאחר חיבור חוטי החשמל, יש להפריד את הזכוכית מהמוצר.

יש להכניס מברג שטוח (טסטר) בשיני המתאם בגב המוצר ולסובב בעדינות להפרדת הזכוכית.



## הוראות התקנה למתג Switcher Touch

### שלב 5:

יש להבריג את המתג (ללא הזכוכית) לקופסת הגוויס שבקיר.  
ניתן להשתמש בברגים שסופקו באריזה.



## הוראות התקנה למתג Switcher Touch

### שלב 6:

יש להחזיר את פאנל הזכוכית למוצר.  
**\* שים לב , סימן ה WIFI יופיע בצד שמאל כמו בתמונה.**  
יש להצמיד את פאנל הזכוכית עד להישמע "קליק" בין המוצר לפאנל.

### שלב 7:

יש להרים את מתג הדוד  
בלוח החשמל.

"קליק"



## הוראות שימוש במתג

### לחצן הפעלה

- \* לחיצה קלה תפעיל/תכבה את הדוד
- \* לחיצה ממושכת, תפעיל טיימר (כל לד אדום מסמל 15 דק בטיימר)



לחצן - WIFI