



הוראות התקנה למתג Switcher Runner S11

* אזהרה - בהתאם לחוק החשמל יש לבצע התקנה זו ע"י חשמלאי מוסמך.

שלב 1:

• נתק את מפסק החשמל הראשי בביתך וודא כי לא זורם חשמל לאורך כל תהליך ההתקנה.

• הוצא בצורה נכונה את מתג התאורה הישן. מומלץ לצלם את החיבורים בכדי לדעת אילו חוטים עבור כל תאורה.

שלב 2:

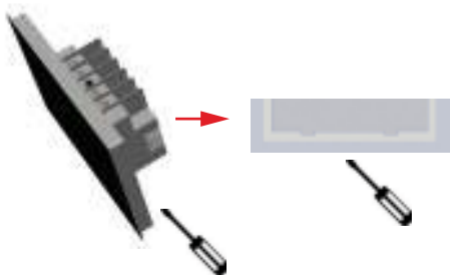
פתח את אריזת ה-Runner S11. הוצא בעדינות והנח לפניך את המתג.

הוראות התקנה למתג Switcher Runner S11

שלב 3:

יש לקחת את מתג הסוויצ'ר שרכשת ולהפריד בעדינות את פאנל הזכוכית מגב המוצר בגומחות המתאימות

יש להכניס מברג שטוח (טסטר) בזיזי גב המוצר ולכופף בעדינות עד להתנתקות הפאנל והוצאתו.
יש לבצע תהליך זה ביתר זהירות ובאופן נכון.

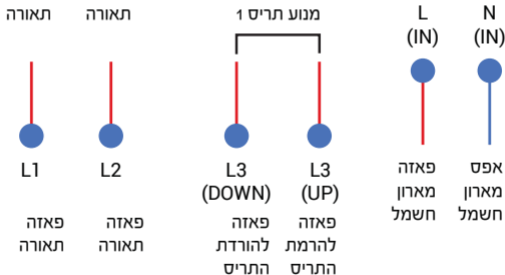


הוראות התקנה למתג S11 Switcher Runner

שלב 4:

יש לחבר ולהדק את חוטי החשמל למיקומים המסומנים במכשיר-
(מומלץ להשתמש בתצלום שנעשה בשלב 1).

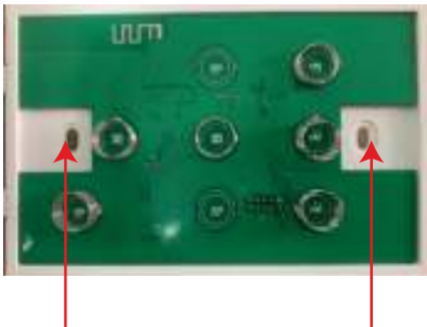
* שים לב – יש להדק בחוזקה את הברגים המחברים את חוטי
החשמל למוצר.



הוראות התקנה למתג Switcher Runner S11

שלב 5:

יש להבריג את המתג (ללא הזכוכית) לקופסת הגוויס שבקיר.
ניתן להשתמש בברגים שסופקו באריזה.



הוראות התקנה למתג Switcher Runner S11

שלב 6:

יש להחזיר את פאנל הזכוכית למוצר

כאשר היחידה אינה מקבלת מתח!

* שים לב, סימן ה-WIFI יופיע בצד שמאל כמו בתמונה.

יש להצמיד את פאנל הזכוכית עד להישמע "קליק" בין המוצר לפאנל.

שלב 7:

יש להרים בחזרה את

מפסק החשמל הראשי

בלוח החשמל.

"קליק"



הוראות שימוש במתג

הרמת תריס – כאשר המתג במצב ידני ולא אוטומטי לחיצה רציפה על החץ כלפי מעלה תעלה את התריס. שחרור האצבע יעצור את התריס.

לאחר סינכרון המוצר לרשת ניתן לשנות באפליקציה למצב אוטומטי – במצב זה לחיצה חד פעמית תעלה את התריס למעלה.

עצירת תריס – כאשר המתג במצב אוטומטי – לחיצה קלה על לחצן זה תעצור את עליית ירידת התריס

הורדת תריס – כאשר המתג במצב ידני ולא אוטומטי לחיצה רציפה על החץ כלפי מטה תוריד את התריס. שחרור האצבע יעצור את התריס.

לאחר סינכרון המוצר לרשת ניתן לשנות באפליקציה למצב אוטומטי – במצב זה לחיצה חד פעמית תוריד את התריס למטה.

