

Google Home – Switcher runner Guide



אנו שמחים להגיש לכם את השליטה בסוויצ'ר ראנר באמצעות גוגל הום.
באמצעות העוזרת החכמה של גוגל ניתן לפתוח ולאו לסגור את מתג התריס שבביתכם.

בכדי לקשר בין האקשן לבין הסוויצ'ר ראנר יש לעקוב אחר המדריך הבא.

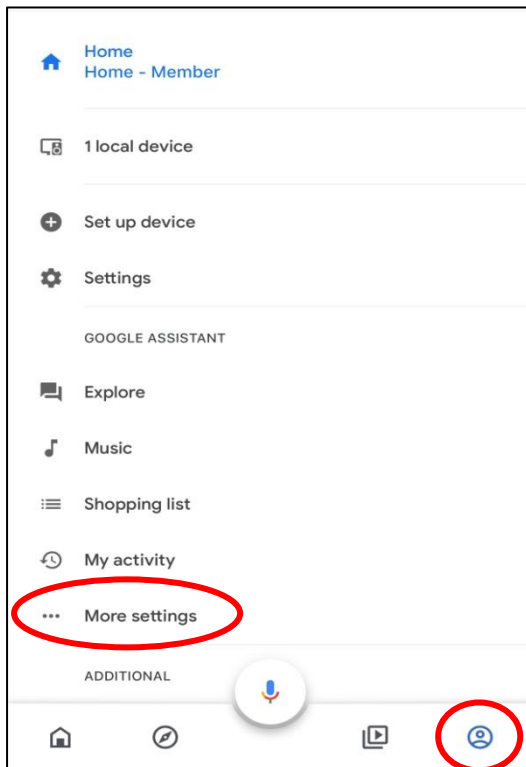
הפעלות קוליות:

“Ok Google , set runner for 40 percent”

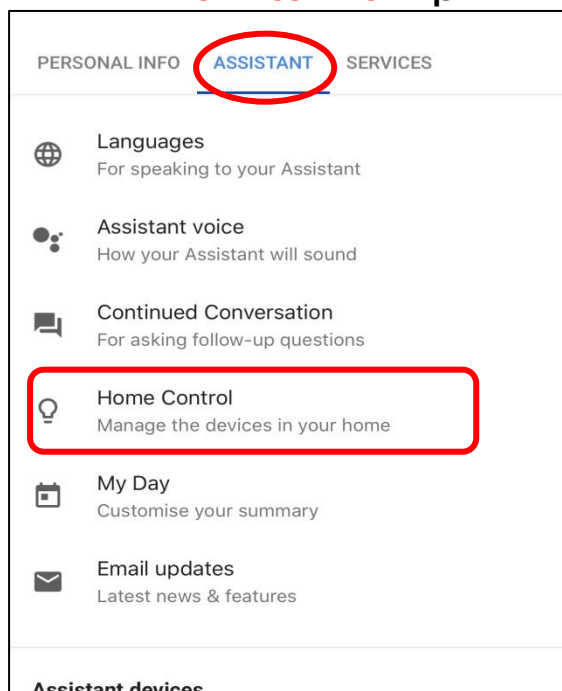
“Ok Google, Turn On Runner”

“Ok Google , Turn Off runner”

1. במסך הכניסה לאפליקציית GOOGLE HOME יש לעבור לטאב המשתמש ולאחר מכן לבחור ב"More settings"



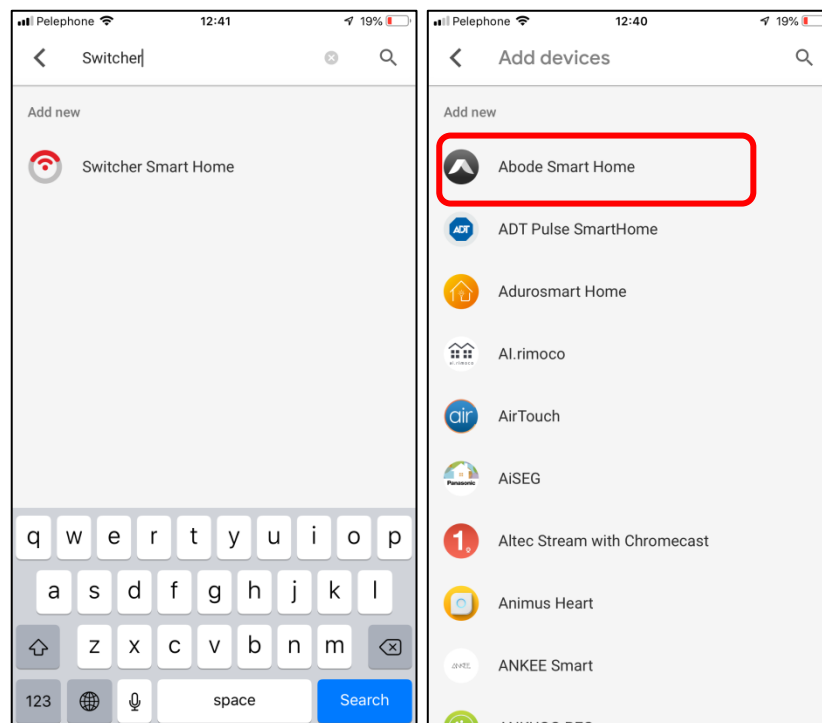
2. יש לבחור בטאב ASSISTANT ולאחר מכן ב HOME CONTROL



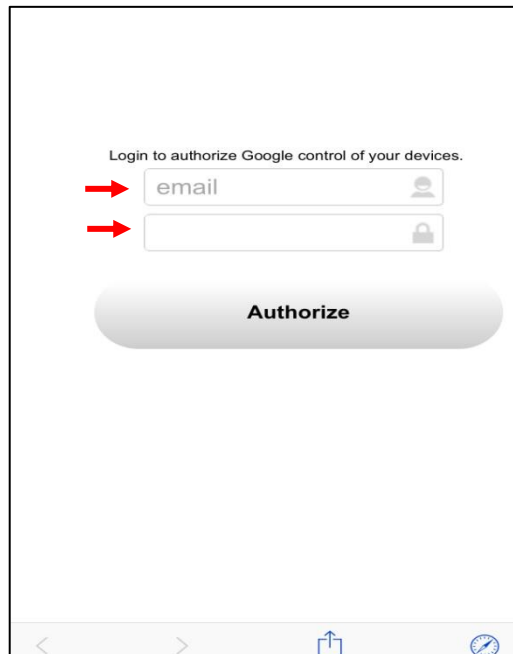
3. כעת יש ללחוץ על ה" + " בתחתית המסך.



4. כעת יש להקליד בשורת החיפוש את המילה SWITCHER ולבחור באקשן : Switcher Smart Home

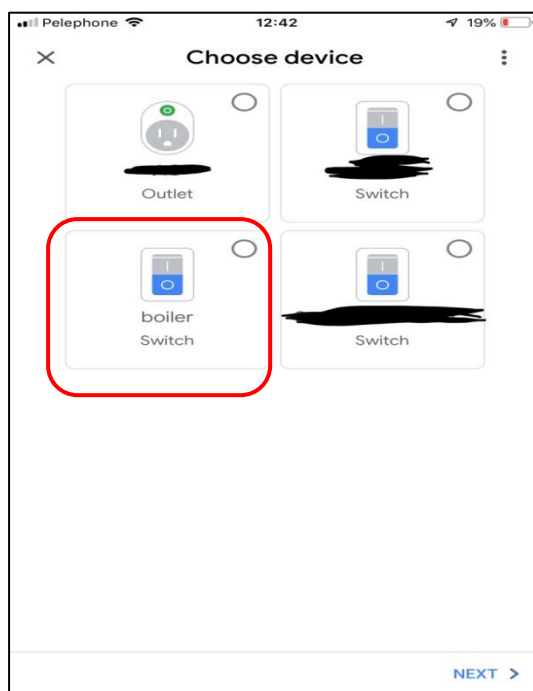


5. במסך זה יש להקליד את שם המשתמש באפליקציית Switcher Smart Home ואת סיסמת החשבון בסוויצ'ר, בסיום יש לאשר. (חשוב להקפיד על אותיות קטנות/גדולות)



זהו, הסוויצ'ר קושר בהצלחה. מומלץ לשנות את השם של המתג באפליקציית סוויצ'ר לאותו שם שתעניקו לו בגוגל הום.

6. בחרו את המתג והמשיכו.



7. מומלץ לוודא שגם באפליקציית switcher smart home וגם בגוגל הום שנתתם את אותו שם למוצר.

**שם למוצר יכול להיות כל שם באנגלית אשר עולה על רוחכם וכמובן שיהיה קל להגיה ולהבנה על ידי העוזרת החכמה.

