

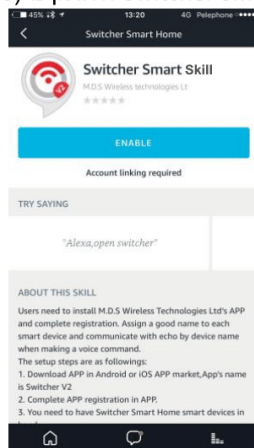


Switcher Smart Skill - Alexa



אנו שמחים להגיש לכם את השליטה בסוויצ'ר באמצעות העוזרת הקולית – אלקסה (ALEXA).
באמצעות אלכסה תוכלו להדליק, לכבות, את הסוויצ'ר בביתכם.
בכדי לקשר בין הסקיל לסוויצ'ר – אנא עקבו אחר המדריך:

1. יש לחפש את הסקיל – Switcher Smart Skill ולהתקינה (Enable)





2. יש לקשר את חשבון המשתמש שלכם בסוויצ'ר לסקייל של אלקסה (ALEXA)

email

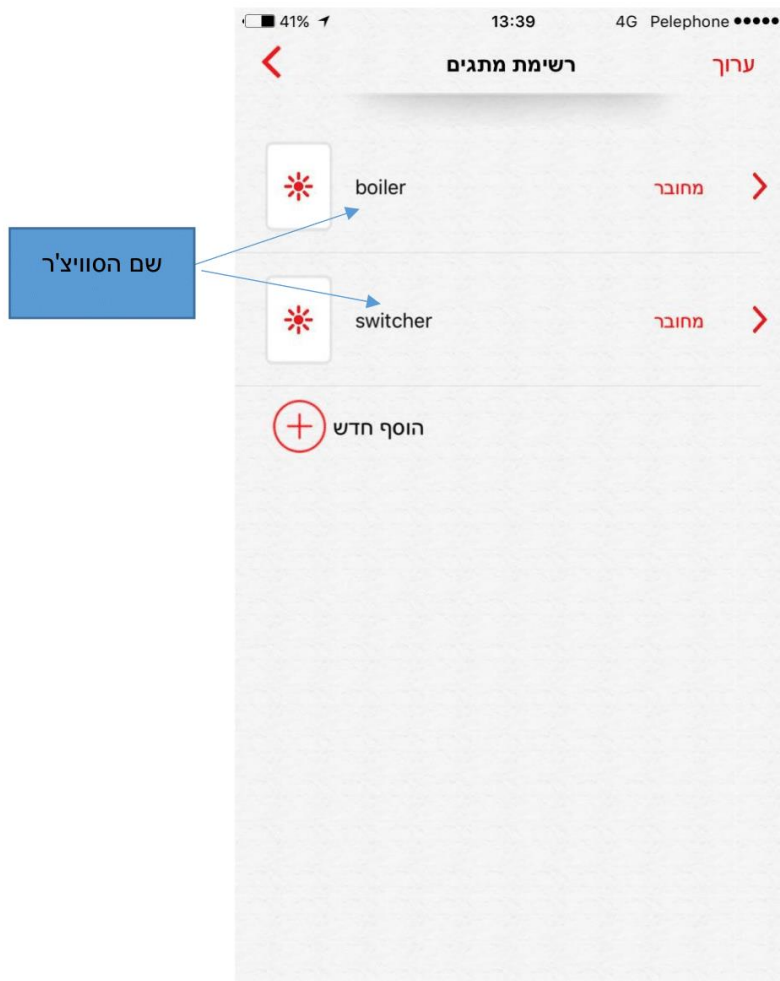
יש להזין את פרטי
המשתמש שלכם כפי
שרשום באפליקציית
סוויצ'ר

Authorize



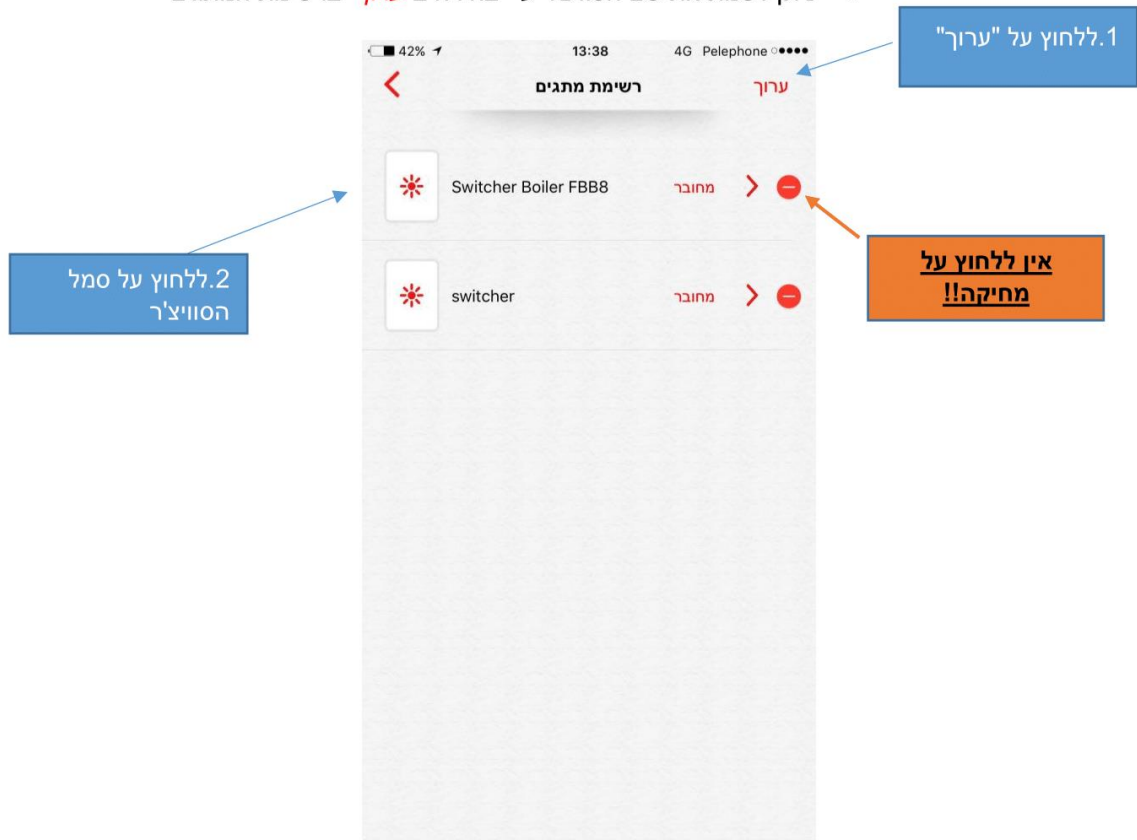


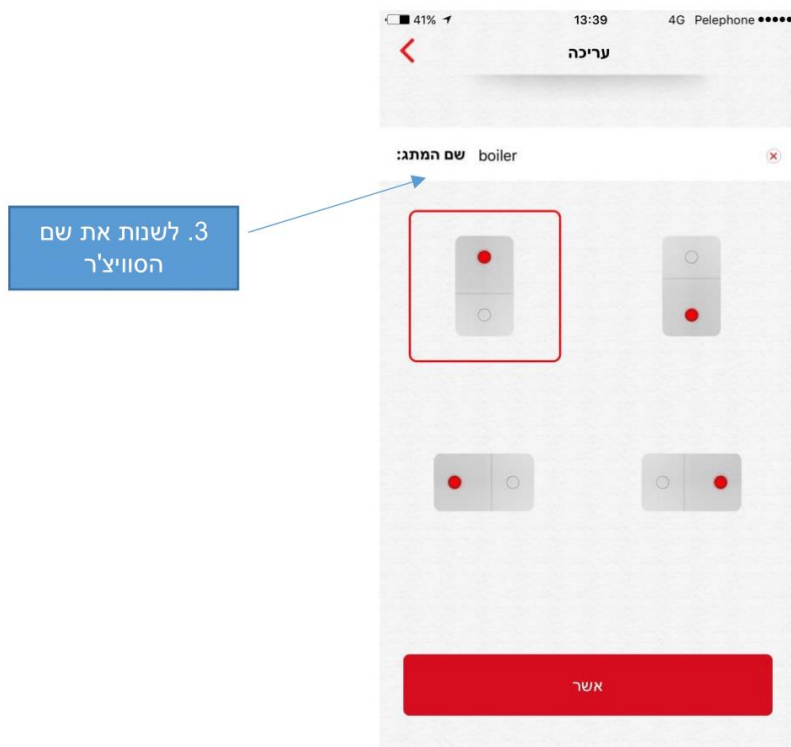
3. חשוב! – אלקסה תזהה את הסוויצ'ר לפי השם שלו ברשימת המתגים באפליקציית סוויצ'ר.
לכן מומלץ לשנות את שם הסוויצ'ר המותקן בביתכם לשם קל ופשוט לזיהוי.





- ניתן לשנות את שם הסוויצ'ר ע"י בחירה ב"ערוך" ברשימת המתגים





הפעלות קוליות

- *Alexa turn ON {device name}
- *Alexa turn OFF {device name}